



# La grammaire chirurgicale

Inspiré du document Phrase du jour de Jardin de Vicky

# Phrase 1

1. Cette phrase est très malade, tu dois la guérir en corrigeant les fautes. Utilise ton code de correction pour trouver les erreurs, puis réécris la phrase sur la ligne ci-dessous.

La musicien joue de sont instrument de  
musique devant le garçons sportif.



Phrase guérie (sans faute):

---

---

2. Identifie tous les os (les mots) du squelette de cette phrase en les classant selon leur classe de mot.



nom	verbe	adjectif	adverbe
préposition	conjonction	déterminant	pronom



3. Identifie les organes (fonctions) de la phrase, c'est-à-dire le sujet, le prédicat et le complément de phrase.



Sujet: \_\_\_\_\_

Prédicat: \_\_\_\_\_

Complément de phrase: \_\_\_\_\_

Dans le prédicat, y a-t-il un attribut du sujet, un complément direct ou un complément indirect? Identifie-le.

\_\_\_\_\_

4. Quel est le verbe conjugué dans cette phrase? \_\_\_\_\_

Quel est l'infinitif de ce verbe? \_\_\_\_\_

À quel temps est-il conjugué? \_\_\_\_\_



## Phrase 2

1. Cette phrase est très malade, tu dois la guérir en corrigeant les fautes. Utilise ton code de correction pour trouver les erreurs, puis réécris la phrase sur la ligne ci-dessous.

Après la festival, les hibous a fait leurs adieux.



Phrase guérie (sans faute):

-----  
-----

2. Identifie tous les os (les mots) du squelette de cette phrase en les classant selon leur classe de mot.

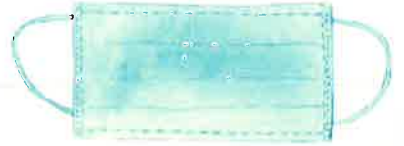


nom	verbe	adjectif	adverbe
préposition	conjonction	déterminant	pronom



## Phrase 2

3. Identifie les organes (fonctions) de la phrase, c'est-à-dire le sujet, le prédicat et le complément de phrase.



Sujet: \_\_\_\_\_

Prédicat: \_\_\_\_\_

Complément de phrase: \_\_\_\_\_

Dans le prédicat, y a-t-il un attribut du sujet, un complément direct ou un complément indirect? Identifie-le.

\_\_\_\_\_

4. Quel est le verbe conjugué dans cette phrase? \_\_\_\_\_

Quel est l'infinitif de ce verbe? \_\_\_\_\_

À quel temps est-il conjugué? \_\_\_\_\_



## Phrase 3

1. Cette phrase est très malade, tu dois la guérir en corrigeant les fautes. Utilise ton code de correction pour trouver les erreurs, puis réécris la phrase sur la ligne ci-dessous.

J'avait donner une indication précise à le  
mince gamine.

Phrase guérie (sans faute):



2. Identifie tous les os (les mots) du squelette de cette phrase en les classant selon leur classe de mot.



nom	verbe	adjectif	adverbe
préposition	conjonction	déterminant	pronom



## Phrase 3

3. Identifie les organes (fonctions) de la phrase, c'est-à-dire le sujet, le prédicat et le complément de phrase.



Sujet: \_\_\_\_\_

Prédicat: \_\_\_\_\_

Complément de phrase: \_\_\_\_\_

Dans le prédicat, y a-t-il un attribut du sujet, un complément direct ou un complément indirect? Identifie-le.

\_\_\_\_\_

4. Quel est le verbe conjugué dans cette phrase? \_\_\_\_\_

Quel est l'infinitif de ce verbe? \_\_\_\_\_

À quel temps est-il conjugué? \_\_\_\_\_



# Phrase 4

1. Cette phrase est très malade, tu dois la guérir en corrigeant les fautes. Utilise ton code de correction pour trouver les erreurs, puis réécris la phrase sur la ligne ci-dessous.

Un petit précision seront apportée à propos de  
la blouse et du rasoir.



Phrase guérie (sans faute):

-----  
-----

2. Identifie tous les os (les mots) du squelette de cette phrase en les classant selon leur classe de mot.



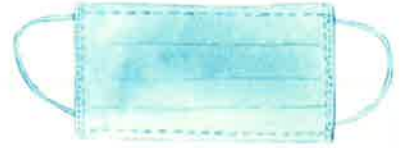
nom	verbe	adjectif	adverbe
préposition à propos de	conjonction	déterminant	pronom





## Phrase 4

3. Identifie les organes (fonctions) de la phrase, c'est-à-dire le sujet, le prédicat et le complément de phrase.



Sujet: \_\_\_\_\_

Prédicat: \_\_\_\_\_

Complément de phrase: \_\_\_\_\_

Dans le prédicat, y a-t-il un attribut du sujet, un complément direct ou un complément indirect? Identifie-le.

\_\_\_\_\_

4. Quel est le verbe conjugué dans cette phrase? \_\_\_\_\_

Quel est l'infinitif de ce verbe? \_\_\_\_\_

À quel temps est-il conjugué? \_\_\_\_\_



## Phrase 5

1. Cette phrase est très malade, tu dois la guérir en corrigeant les fautes. Utilise ton code de correction pour trouver les erreurs, puis réécris la phrase sur la ligne ci-dessous.

Le taureaux détruirons cette clôture demain.



Phrase guérie (sans faute):

---

---

2. Identifie tous les os (les mots) du squelette de cette phrase en les classant selon leur classe de mot.



nom	verbe	adjectif	adverbe
préposition	conjonction	déterminant	pronom



3. Identifie les organes (fonctions) de la phrase, c'est-à-dire le sujet, le prédicat et le complément de phrase.



Sujet: \_\_\_\_\_

Prédicat: \_\_\_\_\_

Complément de phrase: \_\_\_\_\_

Dans le prédicat, y a-t-il un attribut du sujet, un complément direct ou un complément indirect? Identifie-le.

\_\_\_\_\_

4. Quel est le verbe conjugué dans cette phrase? \_\_\_\_\_

Quel est l'infinitif de ce verbe? \_\_\_\_\_

À quel temps est-il conjugué? \_\_\_\_\_



## Phrase 6

1. Cette phrase est très malade, tu dois la guérir en corrigeant les fautes. Utilise ton code de correction pour trouver les erreurs, puis réécris la phrase sur la ligne ci-dessous.

Aujourd'hui, les chiffon de la pharmacie son  
utiles.



Phrase guérie (sans faute):

-----  
-----

2. Identifie tous les os (les mots) du squelette de cette phrase en les classant selon leur classe de mot.

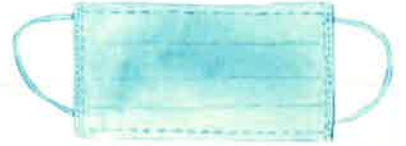


nom	verbe	adjectif	adverbe
préposition à propos de	conjonction	déterminant	pronom



## Phrase 6

3. Identifie les organes (fonctions) de la phrase, c'est-à-dire le sujet, le prédicat et le complément de phrase.



Sujet: \_\_\_\_\_

Prédicat: \_\_\_\_\_

Complément de phrase: \_\_\_\_\_

Dans le prédicat, y a-t-il un attribut du sujet, un complément direct ou un complément indirect? Identifie-le.

\_\_\_\_\_

4. Quel est le verbe conjugué dans cette phrase? \_\_\_\_\_

Quel est l'infinitif de ce verbe? \_\_\_\_\_

À quel temps est-il conjugué? \_\_\_\_\_



# Phrase 7

1. Cette phrase est très malade, tu dois la guérir en corrigeant les fautes. Utilise ton code de correction pour trouver les erreurs, puis réécris la phrase sur la ligne ci-dessous.

Les bébés enragés tapait sur le table avec leur  
jouet.



Phrase guérie (sans faute):

-----

-----

2. Identifie tous les os (les mots) du squelette de cette phrase en les classant selon leur classe de mot.



nom	verbe	adjectif	adverbe
préposition	conjonction	déterminant	pronom



3. Identifie les organes (fonctions) de la phrase, c'est-à-dire le sujet, le prédicat et le complément de phrase.



Sujet: \_\_\_\_\_

Prédicat: \_\_\_\_\_

Complément de phrase: \_\_\_\_\_

Dans le prédicat, y a-t-il un attribut du sujet, un complément direct ou un complément indirect? Identifie-le.

\_\_\_\_\_

4. Quel est le verbe conjugué dans cette phrase? \_\_\_\_\_

Quel est l'infinitif de ce verbe? \_\_\_\_\_

À quel temps est-il conjugué? \_\_\_\_\_



# Phrase 8

1. Cette phrase est très malade, tu dois la guérir en corrigeant les fautes. Utilise ton code de correction pour trouver les erreurs, puis réécris la phrase sur la ligne ci-dessous.

N'abandonnes pas la communauté!



Phrase guérie (sans faute):

-----

-----

2. Identifie tous les os (les mots) du squelette de cette phrase en les classant selon leur classe de mot.



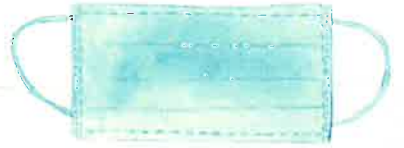
nom	verbe	adjectif	adverbe
			N'... pas
préposition	conjonction	déterminant	pronom





## Phrase 8

3. Identifie les organes (fonctions) de la phrase, c'est-à-dire le sujet, le prédicat et le complément de phrase.



Sujet: \_\_\_\_\_

Prédicat: \_\_\_\_\_

Complément de phrase: \_\_\_\_\_

Dans le prédicat, y a-t-il un attribut du sujet, un complément direct ou un complément indirect? Identifie-le.

\_\_\_\_\_

4. Quel est le verbe conjugué dans cette phrase? \_\_\_\_\_

Quel est l'infinitif de ce verbe? \_\_\_\_\_

À quel temps est-il conjugué? \_\_\_\_\_



## Phrase 9

1. Cette phrase est très malade, tu dois la guérir en corrigeant les fautes. Utilise ton code de correction pour trouver les erreurs, puis réécris la phrase sur la ligne ci-dessous.

Une cavalier crachais dans le canal tous le matins.



Phrase guérie (sans faute):

---

---

2. Identifie tous les os (les mots) du squelette de cette phrase en les classant selon leur classe de mot.



nom	verbe	adjectif	adverbe
préposition	conjonction	déterminant	pronom



## Phrase 9

3. Identifie les organes (fonctions) de la phrase, c'est-à-dire le sujet, le prédicat et le complément de phrase.



Sujet: \_\_\_\_\_

Prédicat: \_\_\_\_\_

Complément de phrase: \_\_\_\_\_

Dans le prédicat, y a-t-il un attribut du sujet, un complément direct ou un complément indirect? Identifie-le.

\_\_\_\_\_

4. Quel est le verbe conjugué dans cette phrase? \_\_\_\_\_

Quel est l'infinitif de ce verbe? \_\_\_\_\_

À quel temps est-il conjugué? \_\_\_\_\_



# Phrase 10

1. Cette phrase est très malade, tu dois la guérir en corrigeant les fautes. Utilise ton code de correction pour trouver les erreurs, puis réécris la phrase sur la ligne ci-dessous.

Les chien et le chat s'amuses avec les balles de  
laine.



Phrase guérie (sans faute):

-----  
-----

2. Identifie tous les os (les mots) du squelette de cette phrase en les classant selon leur classe de mot.



nom	verbe	adjectif	adverbe
préposition	conjonction	déterminant	pronom



# Phrase 10

3. Identifie les organes (fonctions) de la phrase, c'est-à-dire le sujet, le prédicat et le complément de phrase.



Sujet: \_\_\_\_\_

Prédicat: \_\_\_\_\_

Complément de phrase: \_\_\_\_\_

Dans le prédicat, y a-t-il un attribut du sujet, un complément direct ou un complément indirect? Identifie-le.

\_\_\_\_\_

4. Quel est le verbe conjugué dans cette phrase? \_\_\_\_\_

Quel est l'infinitif de ce verbe? \_\_\_\_\_

À quel temps est-il conjugué? \_\_\_\_\_

